



АДМИНИСТРАЦИЯ ГОРОДА ПЕРМИ
ДЕПАРТАМЕНТ ЗЕМЕЛЬНЫХ ОТНОШЕНИЙ

РЕШЕНИЕ

о размещении объектов № 1229 от 05.09.2018

г. Пермь, ул. Сибирская, 15

Департамент земельных отношений администрации города Перми в соответствии с пунктом 3 статьи 39.36 Земельного кодекса Российской Федерации, Положением о порядке и условиях размещения объектов на землях или земельных участках, находящихся в государственной или муниципальной собственности, на территории Пермского края без предоставления земельных участков и установления сервитутов, утвержденным постановлением Правительства Пермского края от 22.07.2015 № 478-п

разрешает ПАО «Ростелеком» (ИНН 7707049388, ОГРН 1027700198767, место нахождения: 191002, г. Санкт-Петербург, ул. Достоевского, д. 15)

размещение объекта: телефонная канализация, для размещения которой не требуется разрешения на строительство, к объекту: «Комплекс жилых домов в кварталах № 3150, № 3151 в Кировском районе города Перми. Жилой дом по ул. Судозаводской, 17»

на землях: государственная собственность на которые не разграничена

на срок 11 месяцев

местоположение: Пермский край, г. Пермь, Кировский район, ул. Судозаводская

способ размещения объекта: подземный

Территория, согласно схеме, расположена в зоне с особыми условиями использования территорий: приаэродромная территория аэродрома аэропорта Большое Савино.

ПАО «Ростелеком»:

1. Соблюдать правила охранных зон воздушного пространства, установленные постановлением Правительства Российской Федерации от 11.03.2010 № 138 «Об утверждении Федеральных правил использования воздушного пространства Российской Федерации»;

2. В соответствии с пунктом 7(2) Положения о порядке и условиях размещения объектов на землях или земельных участках, находящихся в государственной или муниципальной собственности, на территории Пермского края без предоставления земельных участков и установления сервитутов, утвержденного постановлением Правительства Пермского края от 22.07.2015 № 478-п, представить в департамент земельных отношений администрации города Перми в течении 1 месяца с момента размещения объектов материалы контрольной геодезической съемки размещенных объектов на бумажном и электронном носителях на безвозмездной основе.

В соответствии со статьей 20¹ Закона Пермского края от 14.09.2011 № 805-ПК «О градостроительной деятельности в Пермском крае» ПАО «Ростелеком»:

1. Не позднее чем за 10 рабочих дней до начала строительства и (или) реконструкции безвозмездно передает в департамент градостроительства и архитектуры администрации города Перми один экземпляр копий разделов проектной документации, предусмотренных пунктом 1 части 12 статьи 48 Градостроительного кодекса Российской Федерации;

2. В течение 10 рабочих дней после окончания работ по строительству, реконструкции безвозмездно передать в департамент градостроительства и архитектуры администрации города Перми схему, отображающую расположение объекта и сетей инженерно-технического обеспечения, подписанную застройщиком (техническим заказчиком), с приложением текстового и графического описания местоположения границ охранной и санитарно-защитной зоны, перечень координат характерных точек границ такой зоны.

Приложение: схема предполагаемых к использованию земель или части земельного участка на 1 л. в 1 экз.

Начальник отдела
предоставления земельных участков
по работе с юридическими лицами



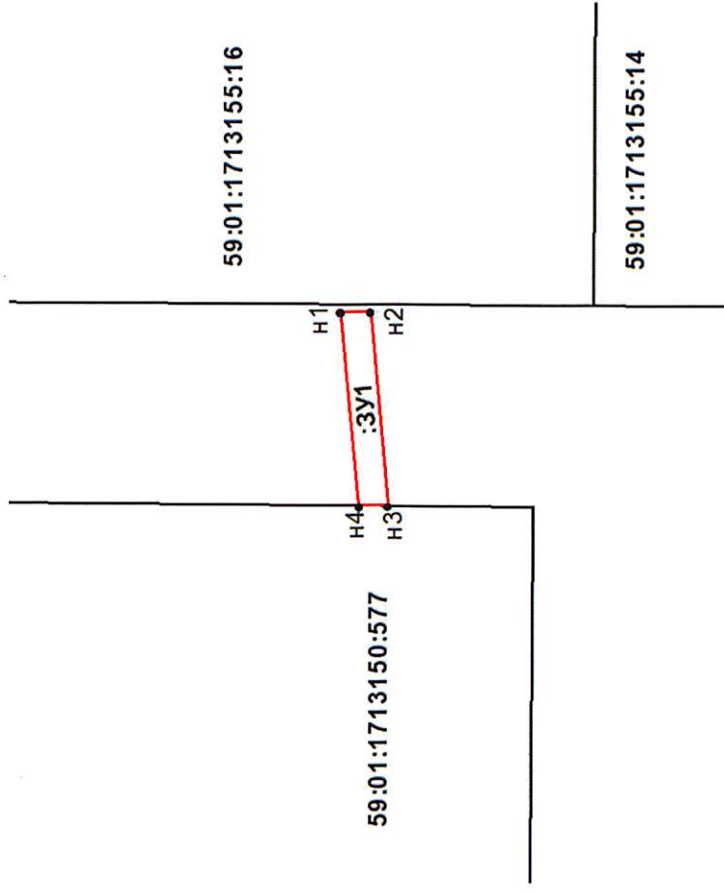
Н.М. Санникова

Схема предполагаемых к использованию земель или части земельного участка

Объект: телефонная канализация на объекте: "Комплекс жилых домов в кварталах № 3150, № 3151 в Кировском районе г.Перми. Жилой дом по ул. Судозаводская, 17"
Местоположение: г. Пермь, Кировский район, ул. Судозаводская
Площадь земель (:ЗУ1): 27.24 кв.м
Категория земель: земли населенных пунктов

Каталог координат, м
Система координат МСК-59

Обозначение характерных точек границы	Координаты, м	
	X	Y
н1	520454.64	2219450.30
н2	520452.58	2219450.29
н3	520451.38	2219436.89
н4	520453.39	2219436.91



Описание границ смежных землепользователей:

от т.н1 до т.н3 - муниципальные земли
от т.н3 до т.н4 - 59:01:1713150:577 (Собственность:АО "ПЗСП")
от т.н4 до т.н1 - муниципальные земли

Условные обозначения:

59:01:1713150 - кадастровый номер кадастрового квартала
:577 - номер учтенного земельного участка
:ЗУ1 - обозначение образуемого земельного участка
н1,1 - х арактрная точка границы, сведения о которой позволяют однозначно определить ее положение на местности
— граница смежного земельного участка
— граница земель, предполагаемых к использованию

Масштаб 1:500



Заявитель: ИИН 7707000000 (подпись, расшифровка подписи)